



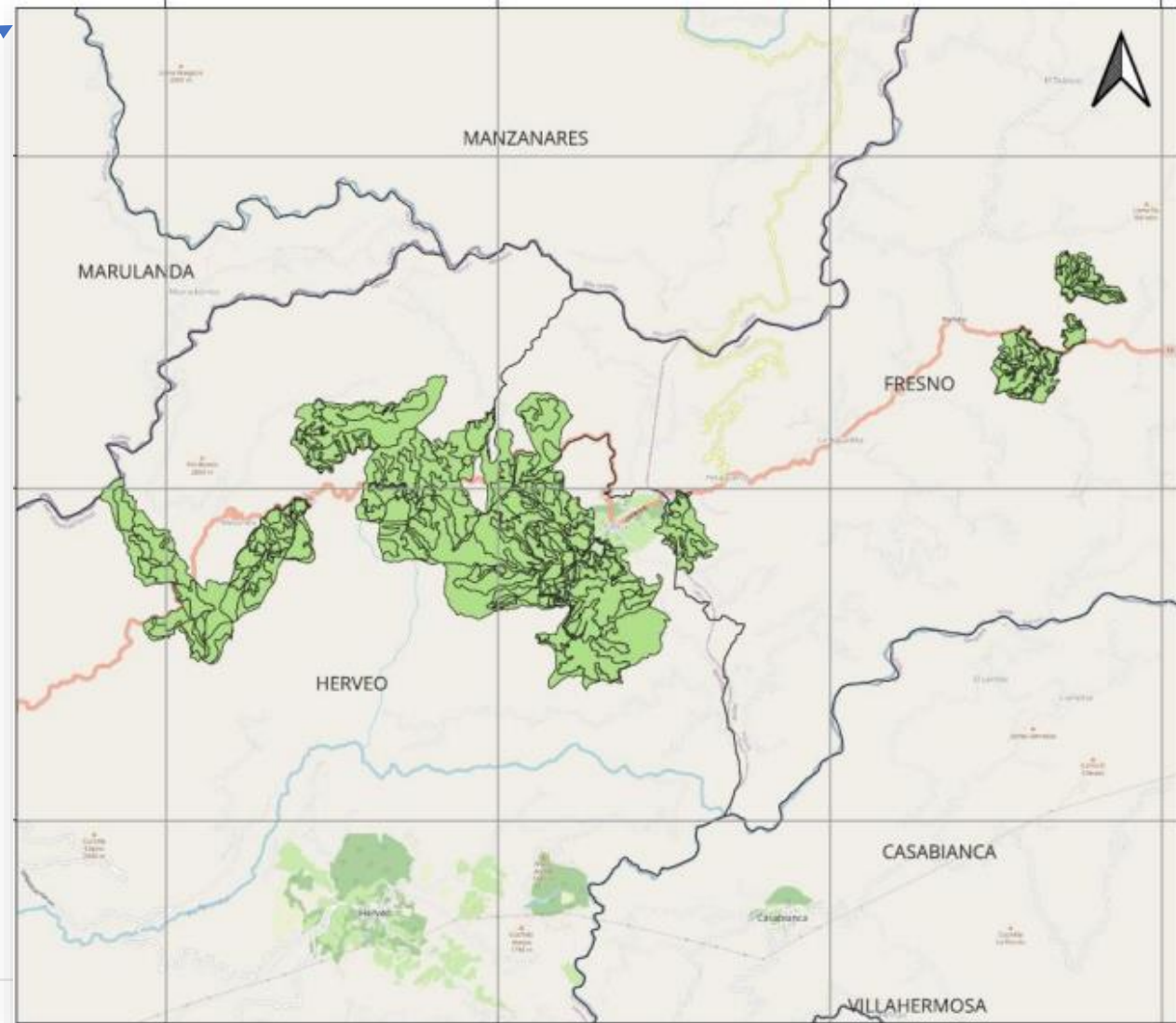
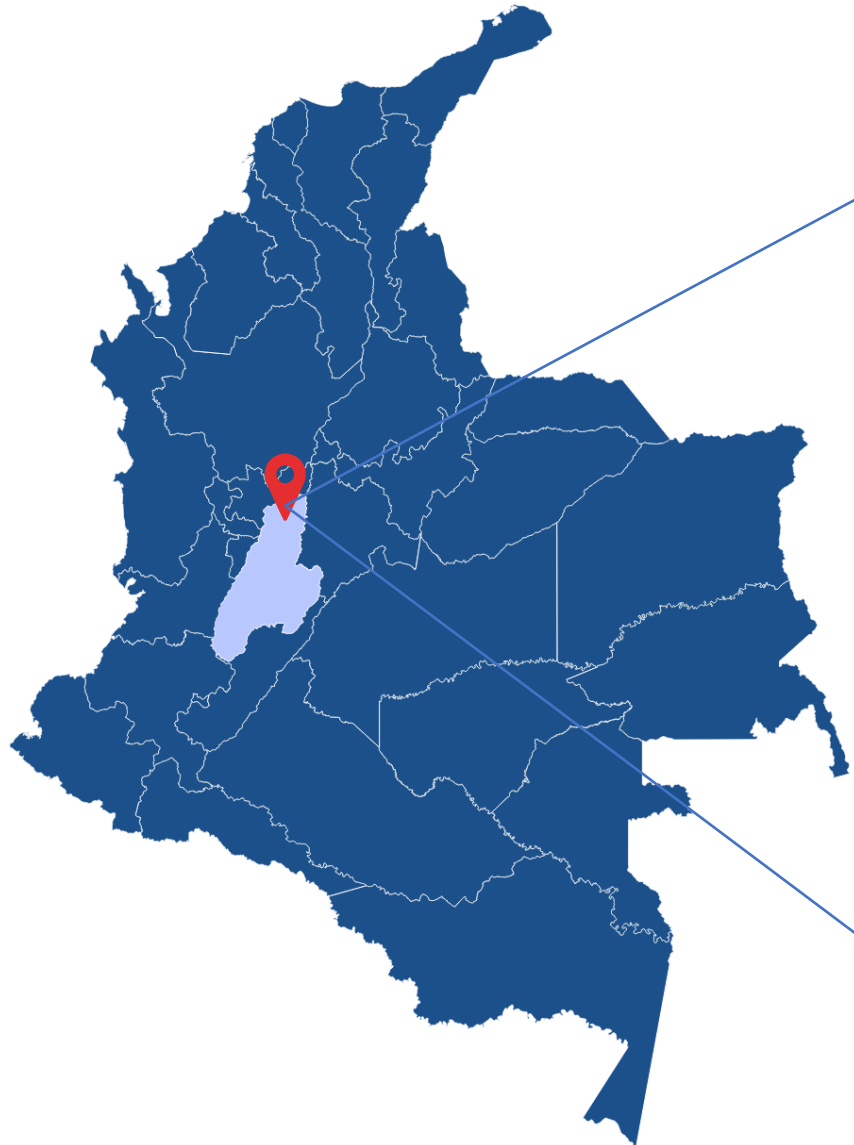
# Patrimonio forestal Dexco Tolima

**Dexco**

deca portinari hydra duratex castelatto ceusa durafloor

Se solicita usar esta información solo dentro de su organización y para los fines de negociación pertinentes

# Ubicación



Se solicita usar esta información solo dentro de su organización y para los fines de negociación pertinentes

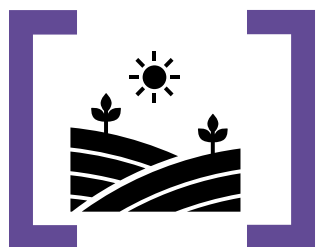


# Ubicación del proyecto

- Departamento: Tolima
- Municipios: Herveo 89% patrimonio  
Fresno 11% patrimonio
- Principal centro poblado: Corregimiento Padua  
Fincas a lado y lado de la vía Bogotá Manizales
- 215 km de Bogotá  
77 km Manizales



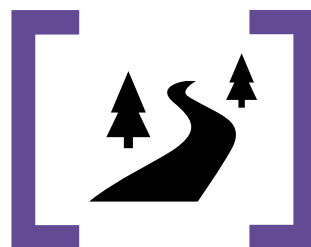
# Generalidades del núcleo



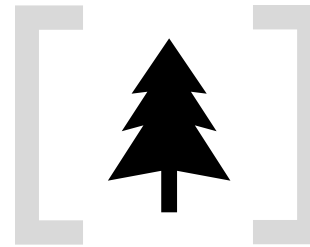
**Area total:**  
1524,4 ha



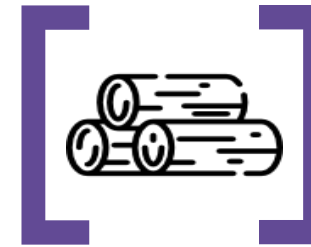
**Área plantada**  
725.9 ha



**Km vía construidos**  
4,39 km



**Especies**  
77,8% pino patula  
10,6 % pino maximinoi  
8,9% pino tecunumanii  
2,7% Eucalipto grandis



**Volumen comercial**  
195k m3

# Volúmenes y datos inventario

Madera  
comercial

**195.4 k m3**

Madera  $\geq 15$   
cm diámetro y 3  
m longitud

**149.4 k m3**

Madera  $\leq 15$   
cm diámetro y  
2.5 m longitud

**45.9 k m3**

IMA promedio

**22.1  
m3/ha/año**

DAP promedio

**20 cm**

# Potencial

**01**

Suelos derivados de cenizas volcánicas, aptos para plantación pino



**03**

Facilidades de mano de obra en la zona, corregimiento Padua



**02**

Plantaciones ubicadas al lado y lado de la vía principal Manizales-Bogotá



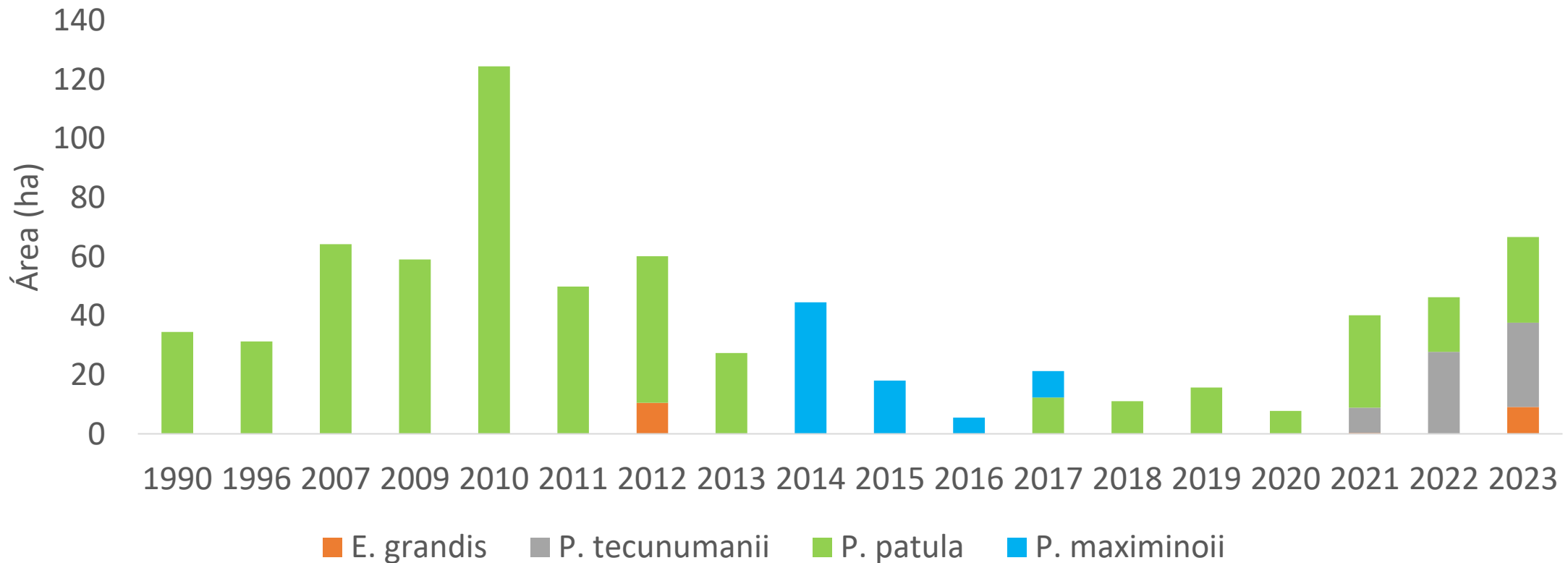
**04**

Plantaciones forestales en la zona desde hace más de 30 años





# Distribución por año siembra y especie

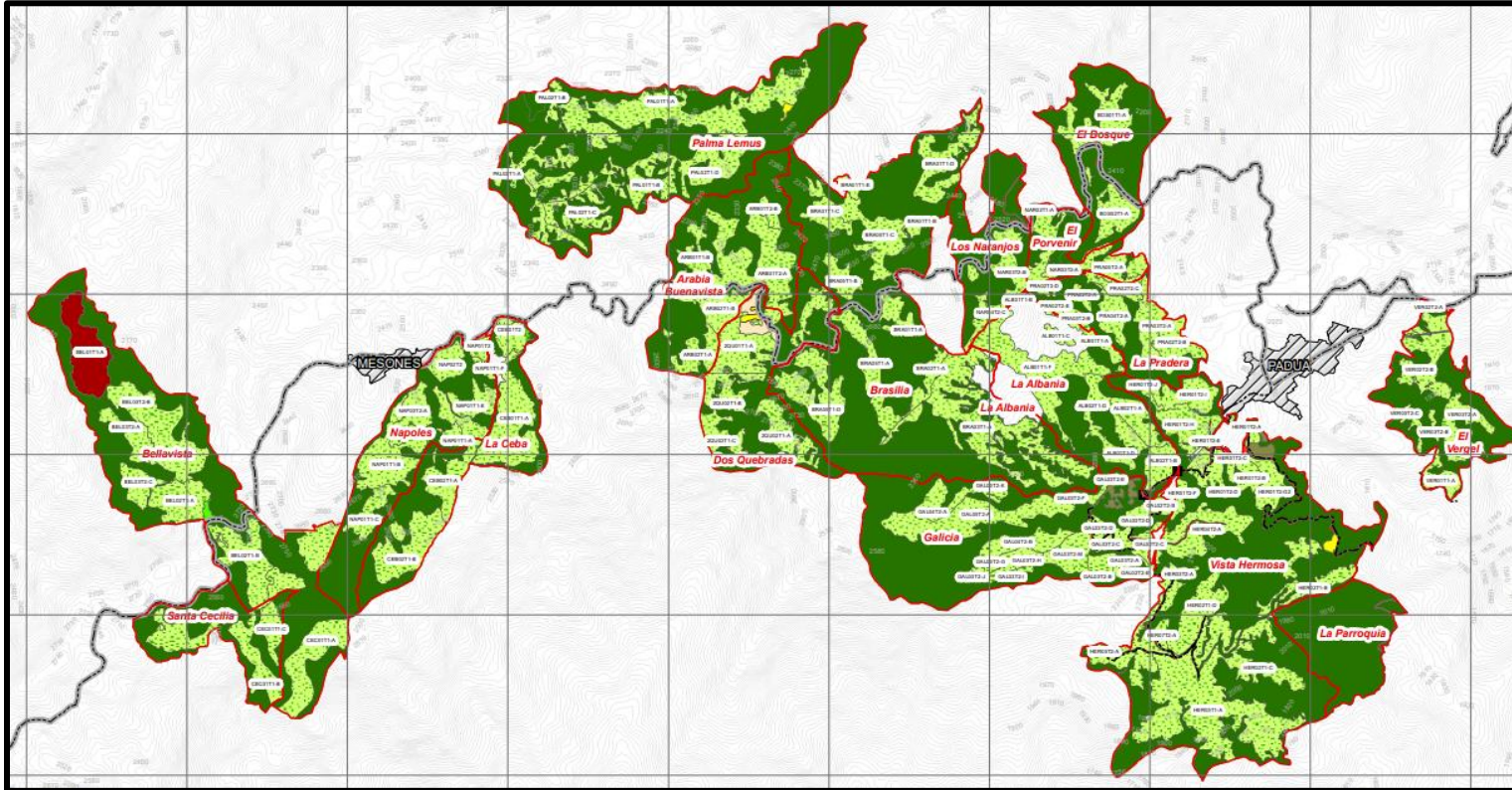




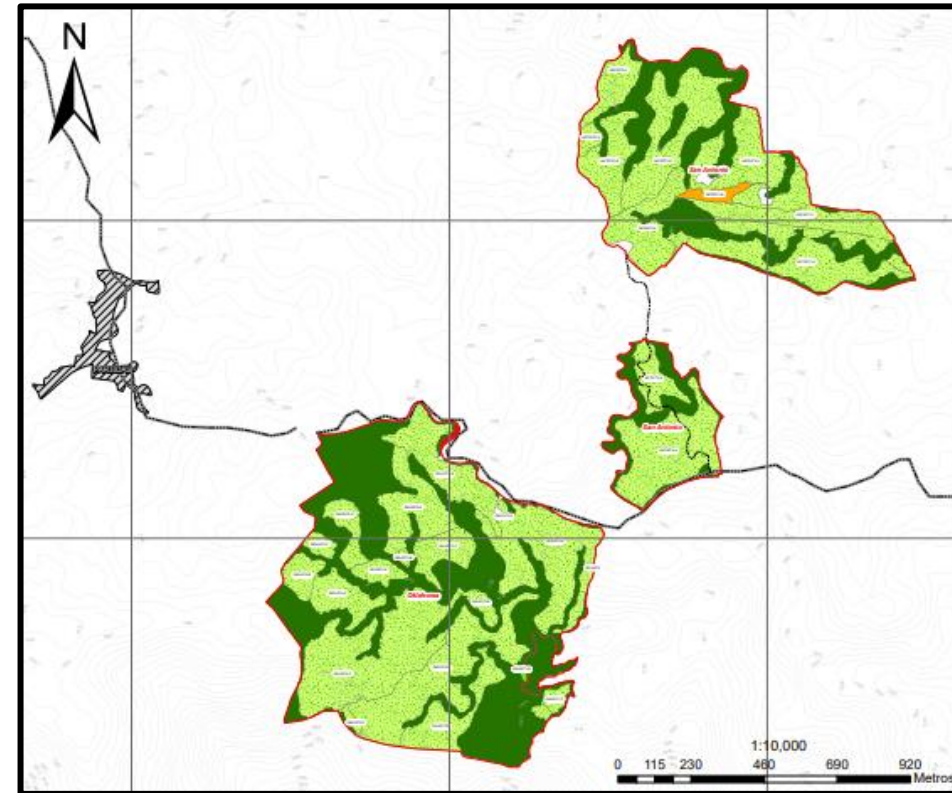


# Cartografía del patrimonio

Patrimonio forestal en municipio de Herveo



Patrimonio forestal en municipio de Fresno







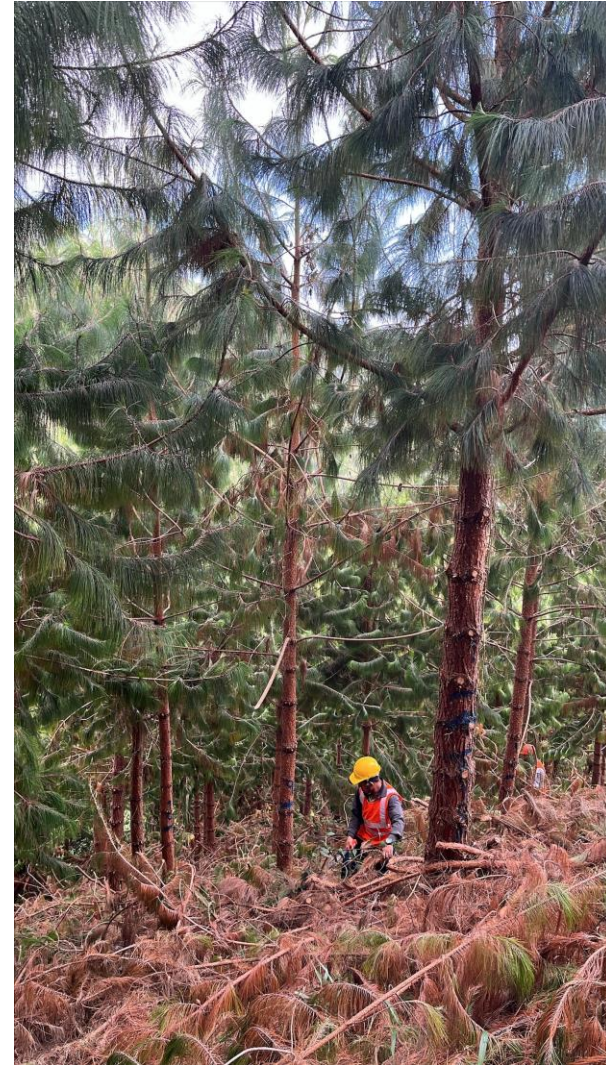
# Vías internas







# Plantaciones forestales



# Dexco

deca portinari hydra duratex castelatto ceusa durafloor